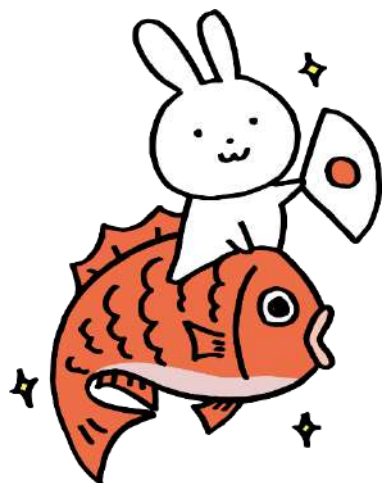


## あけましておめでとうございます



昨年中は大変お世話になり心よりお礼申し上げます

2023 年もどうぞよろしくお願いたします



### 卯年の意味

うさぎはぴょんぴょん跳ねて、跳躍力に長けていることから飛躍や成長の象徴として親しまれてきました。2023 年、皆様の飛躍を願っております。

### 現在のサービスの空き状況

訪問リハビリ	月	火	水	木	金	土	通所リハビリ	月	火	水	木	金	土
《午前》 9:00~12:00	△	×	△	△	×	○	《午前》 9:00~12:00	△	△	○	○	○	△
《午後》 13:00~17:00	△	△	△	×	△	×	《午後》 13:00~17:00	△	×	△	△	○	△

◎…何時でも可能 ○…空きあり △…空き僅か ×…空きなし

**【お問い合わせ】総合東京病院 訪問リハビリテーション**

TEL : 03-3387-8738 (直通)

FAX : 03-3387-5611

責任者 : 北地 雄 作成者 : 中山 佑里恵

**通所リハビリテーション**

TEL : 03-3387-5238 (直通)

FAX : 03-3387-5464

責任者 : 阿部 美紗子