



南東北グループ
医療法人財団 健真会
総合東京病院広報誌

医療連携支援センター
地域連携室
TEL: 03-3387-5444

Letter 2022.6
vol.3



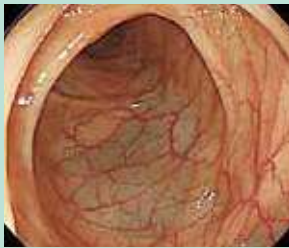
編集・発行／総合東京病院
印刷／石井電算印刷株式会社

特集 | 気になるおなかの悩み ～腹痛・下痢～

お腹の痛みや下痢の原因にはいろいろなものがあります。今回は若い人からご高齢の方まで幅広い世代で増加傾向にある病気を紹介したいと思います。

◆炎症性腸疾患とは??

急な下痢、腹痛の原因として最も多いのはウイルスや細菌などによる急性腸炎で、これらは急に発症し、大半は短期に収束します。これに対し潰瘍性大腸炎やクローン病を代表とする特発性炎症性腸疾患は原因不明で、慢性的に下痢、血便、腹痛、体重減少などが見られ、適切に治療しないと入院や手術が必要になる可能性があります。大腸がんを併発してしまうこともあります。厚生労働省の特定疾患に指定されており、医療費補助の制度があります。



正常の大腸



潰瘍性大腸炎の大腸

◆診断方法と治療方法

まず病歴を詳しくお聞きして診察をします。それで多少とも特発性炎症性腸疾患の疑いがあれば血液検査、内視鏡、CT等のX線検査などで診断します。治療は薬物が中心で食事や常用薬にも注意を払いますが、入院や手術が必要となることもあります。

◆炎症性腸疾患外来開設

5月より専門外来を開設しました。担当医はこれまで炎症性腸疾患の診療を中心にきており、多くの新薬の治験も担当してきました。治療薬には以前からある薬から新薬まで多くの選択肢があるので、患者さんごとに適切と考えられるものを選びます。



消化器疾患センター長
松橋 信行

ホームページはこちら↓

■ご予約はこちら

一般の方: 0570-00-3387

医療機関の方: 03-3387-5444 (地域連携室)



■炎症性腸疾患のチェックリスト

- 血縁者に潰瘍性大腸炎やクローン病あり
- 腹痛・下痢が2週間以上続く
- 便に血がまじる
- 痔が治りにくい
- ◎ 上記に加えて『体重が減った』、『健診でコレステロール低値や貧血の指摘』も参考になる

上記に当てはまる方は一度ご相談ください。
かかりつけの先生や健診センターからの紹介状の持参が望ましいです。

Report



感染対策室から

私は理学療法士ですが、2020年7月から感染対策室に専従として従事しております。新型コロナウイルスの流行で患者さんと直接接触する機会が多いリハビリテーション科職員は感染の媒介リスクがあることを再認識させられました。同時に、正しい知識を持ち、適切に対応することで感染を防ぐことができることも実感しております。引き続き安心・安全なリハビリテーション及び医療の提供のために感染対策の継続に努めていきたいと思っています。



感染対策室 主任
原 辰成

今月のキラリストッフ紹介



患者サービス課
大島 由香

こんにちは！私の業務は主に院内のご案内、車椅子の介助など来院された方々のサポートの他、外国人の患者さんに対して英語、または中国語のご案内いたしております。誰しも体調に不安を抱えて来院される際は、精神的にも落ち着かず、受付ですらどのようにしたら良いのか戸惑ってしまうことがあると思います。特に外国人の患者さんは言葉の問題もあり、診察時に大変な思いをされている方もいらっしゃると思います。そんな時に、どんなことでお困りなのか、どのようにサポートしたら良いのか、患者さん目線で一人一人に寄り添えるようなお声がけを心掛けております。私は総合受付の周り、または精算機の前で青のベストを着用して立っておりますので、お気軽にお声がけくださいませ。



外来でのサポートも行っています。



高根 紘希 院長

たかねファミリークリニック

たかねファミリークリニックは令和元年6月1日に令和の始まりとともに丸山の地に開院しました。開院時は外来のみでしたが地域の方からの要望もあり半年後に訪問診療を開始致しました。

『ファミリークリニック』の名の通り、患者さんは0歳から100歳まで年齢層は幅広く、ご本人だけでなくご家族の方も含め、健康のことに関してお困り事があれば「相談できる場所・安心できる場所」をモットーに看護師・事務も含めクリニック丸となり診療しております。

総合東京病院とは、開業当時から緊急時の受入相談やコロナ禍でも退院時カンファレンスを行うなど連携を密に行っており、一番近い総合病院として頼りにしています。



たかねファミリークリニック
〒165-0021
東京都中野区丸山2-17-13
TEL: 03-5356-8120
診療科: 内科・小児科・皮膚科



診療時間	月	火	水	木	金	土	日
9:00~12:30	●	●	●	/	●	●	/
15:00~18:30	●	●	●	/	●	/	/
休診日	木曜、土曜午後、日曜、祝日						

動画ちゃんねる

「ドクター塚原の心臓病ティーサロン」公開中！

副院長・循環器センター長の塚原玲子医師が、当院スタッフとざっくばらんに対談する人気コーナー。

「歯と睡眠が大事！？ ～心臓外科緊急手術を回避する秘訣～」をテーマに配信予定です！



配信動画はこちら→



TOPICS

「マイナ受付」対応しています！

当院はマイナンバーカードの健康保険証利用に対応しています。

ご自身のマイナンバーカードを健康保険証としてお使いいただくことができます。詳しくは受付時におたずねください。



LINE友だち募集中♪

総合東京病院の最新情報を配信中！
ぜひ友だち登録をお願いします♪



編集後記

早くも梅雨の走りのお天気が続き、晴天が恋しい季節となつてまいりました。気分が下がり気味になりやすい梅雨ですが、季節感を楽しめるお出かけをして元気に過ごしたいですね。私は最近、鎌倉で「開運参拝巡り」をしてきました。新緑の中での参拝でパワー充電！！ by きなこ 