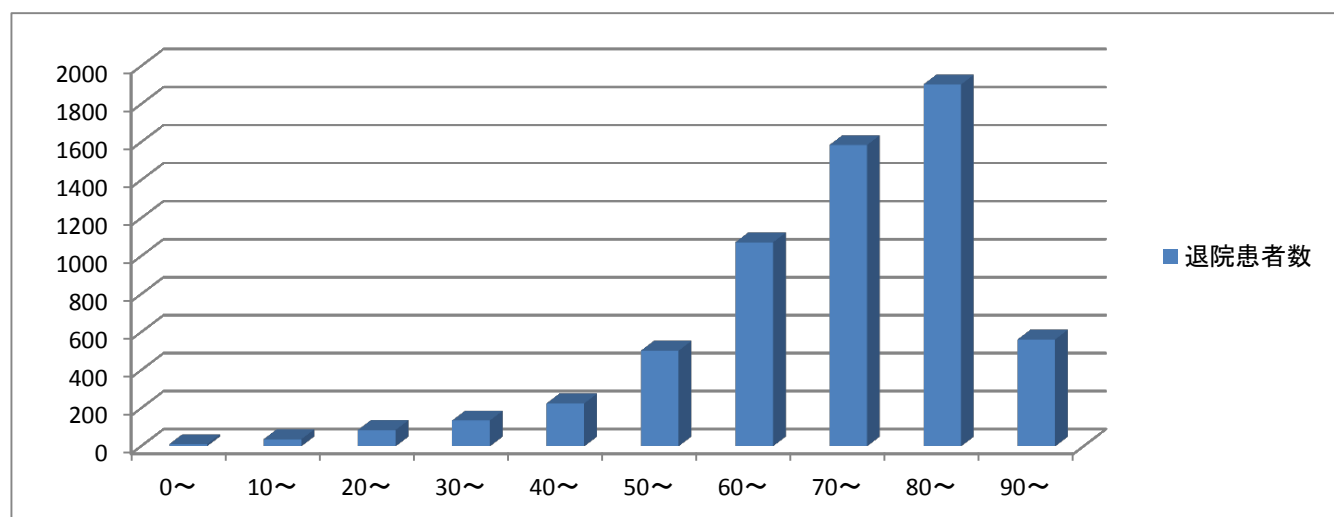


年齢階級別退院患者数

年齢区分	0～	10～	20～	30～	40～	50～	60～	70～	80～	90～
退院患者数	11	37	86	136	226	503	1073	1585	1904	562

6123



*集計期間に退院した患者様の年齢階級別患者数を示します。(回復期リハビリテーション病棟は含みません)
*年齢は退院時の年齢で集計しています。

【解説】

*年齢層は80歳代が一番多く全体の4/1を占めています。
60歳以上の患者の割合が全体の患者数の7割を超え地域社会の高齢化を反映している